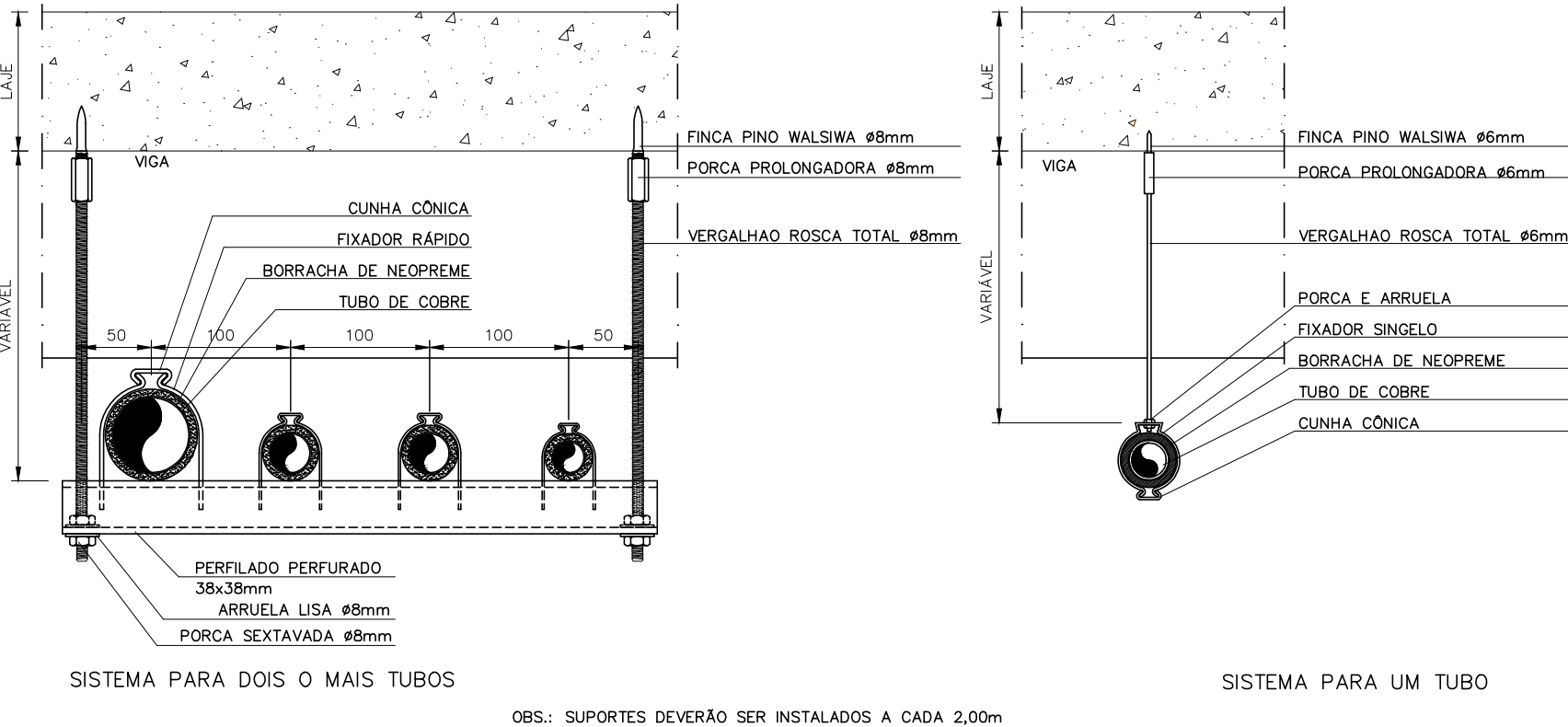
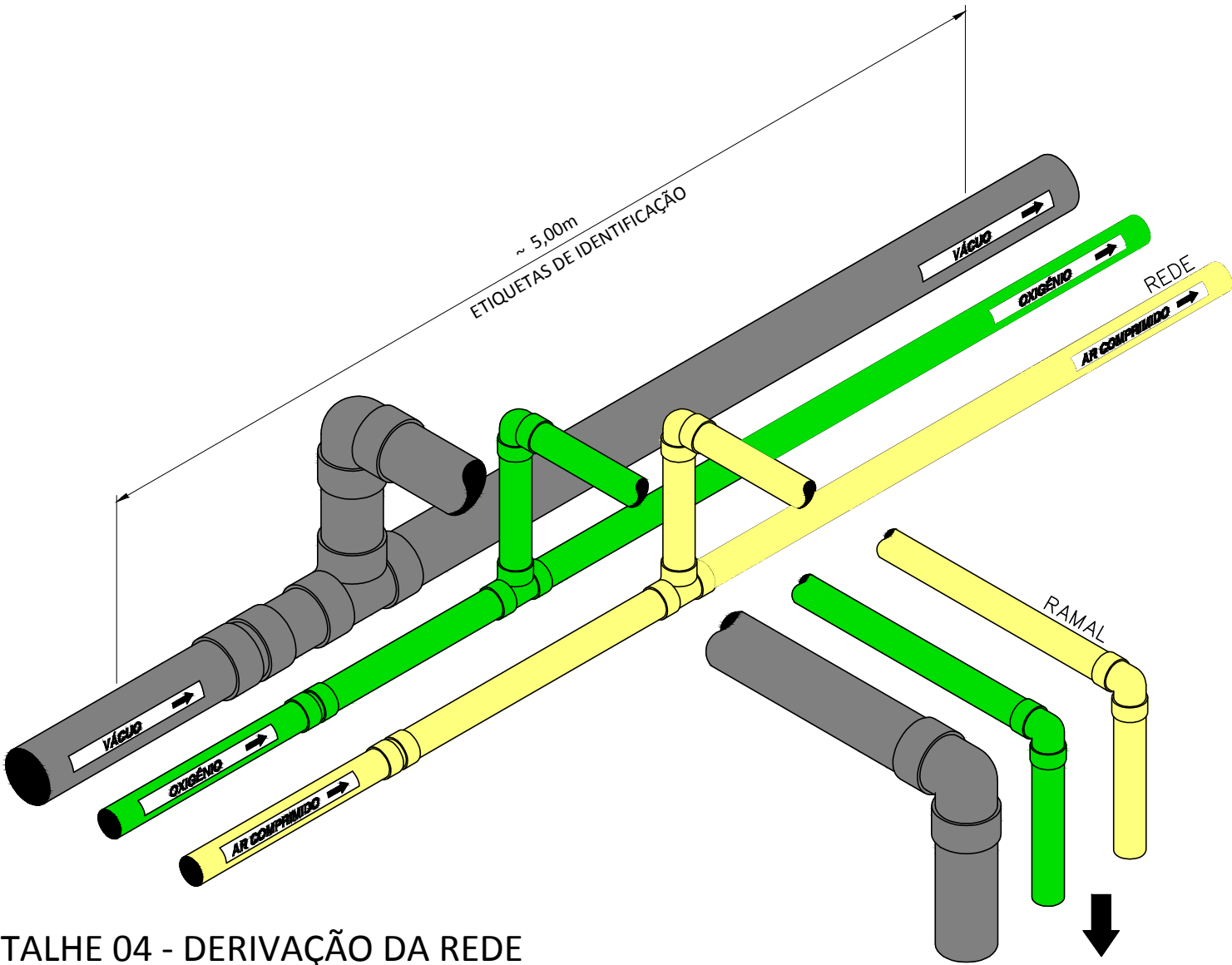


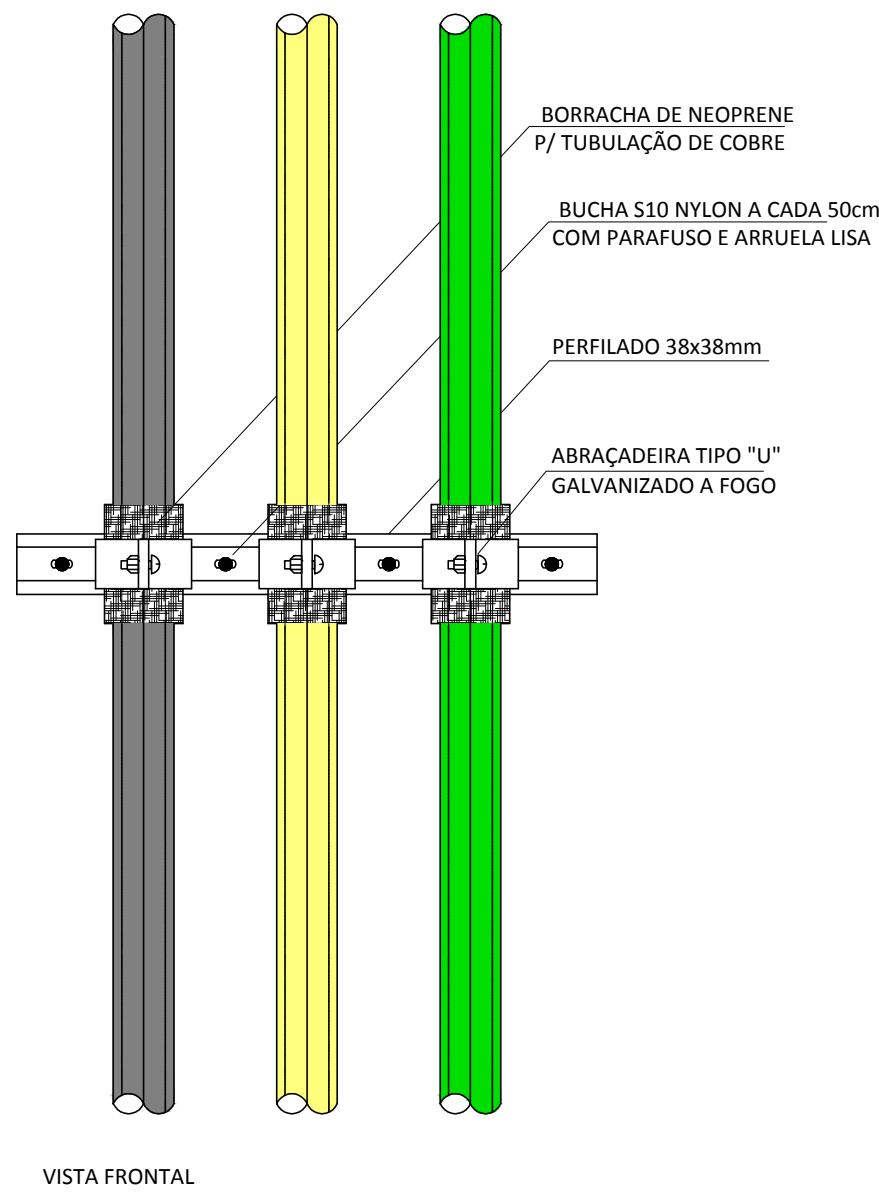
DETALHE 01- CENTRAL SEMI-AUTOMÁTICA DE CILINDROS SEM ESCALA



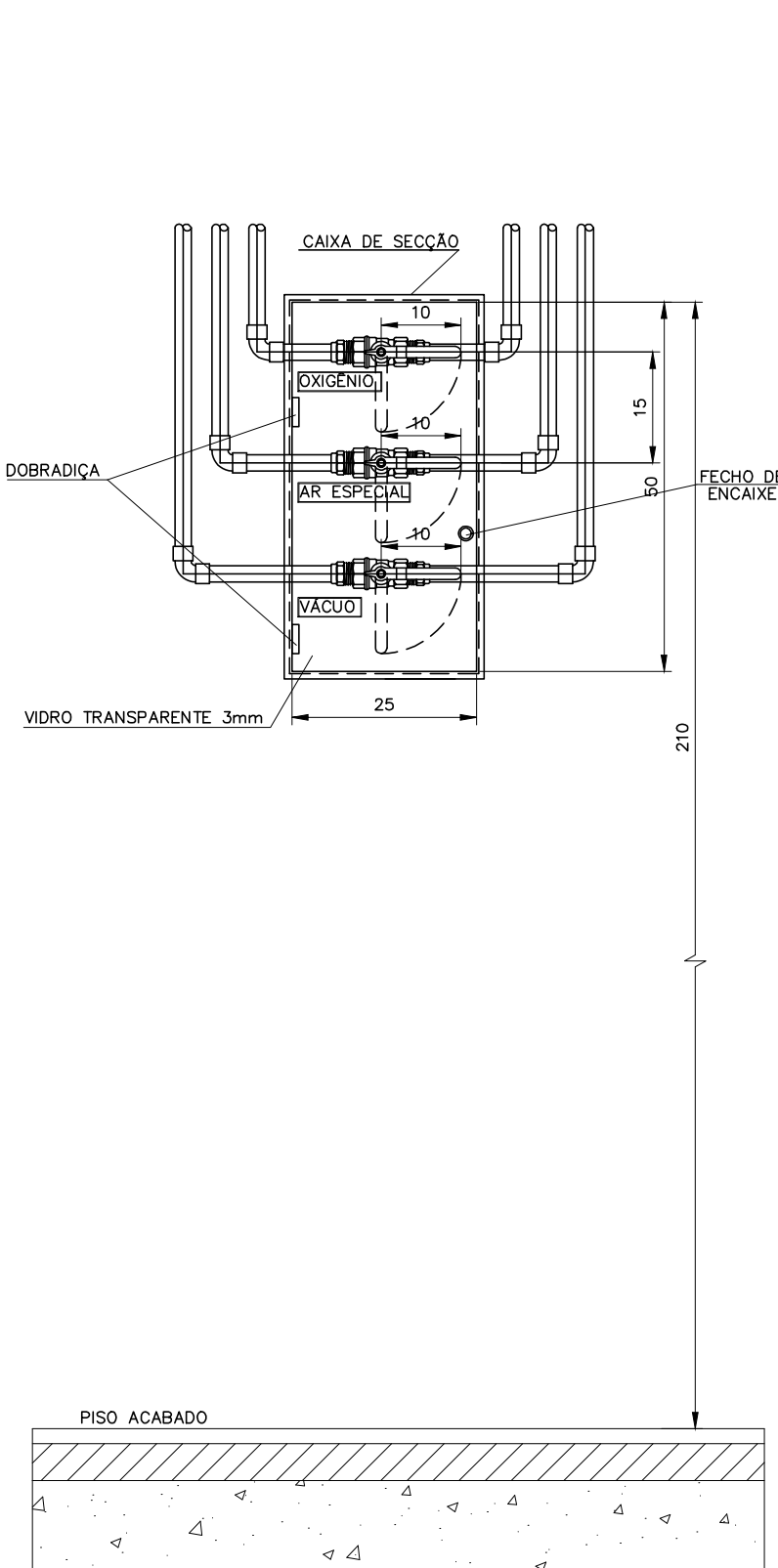
DETALHE 02 - FIXAÇÃO DAS TUBULAÇÕES ESC.: 1/5



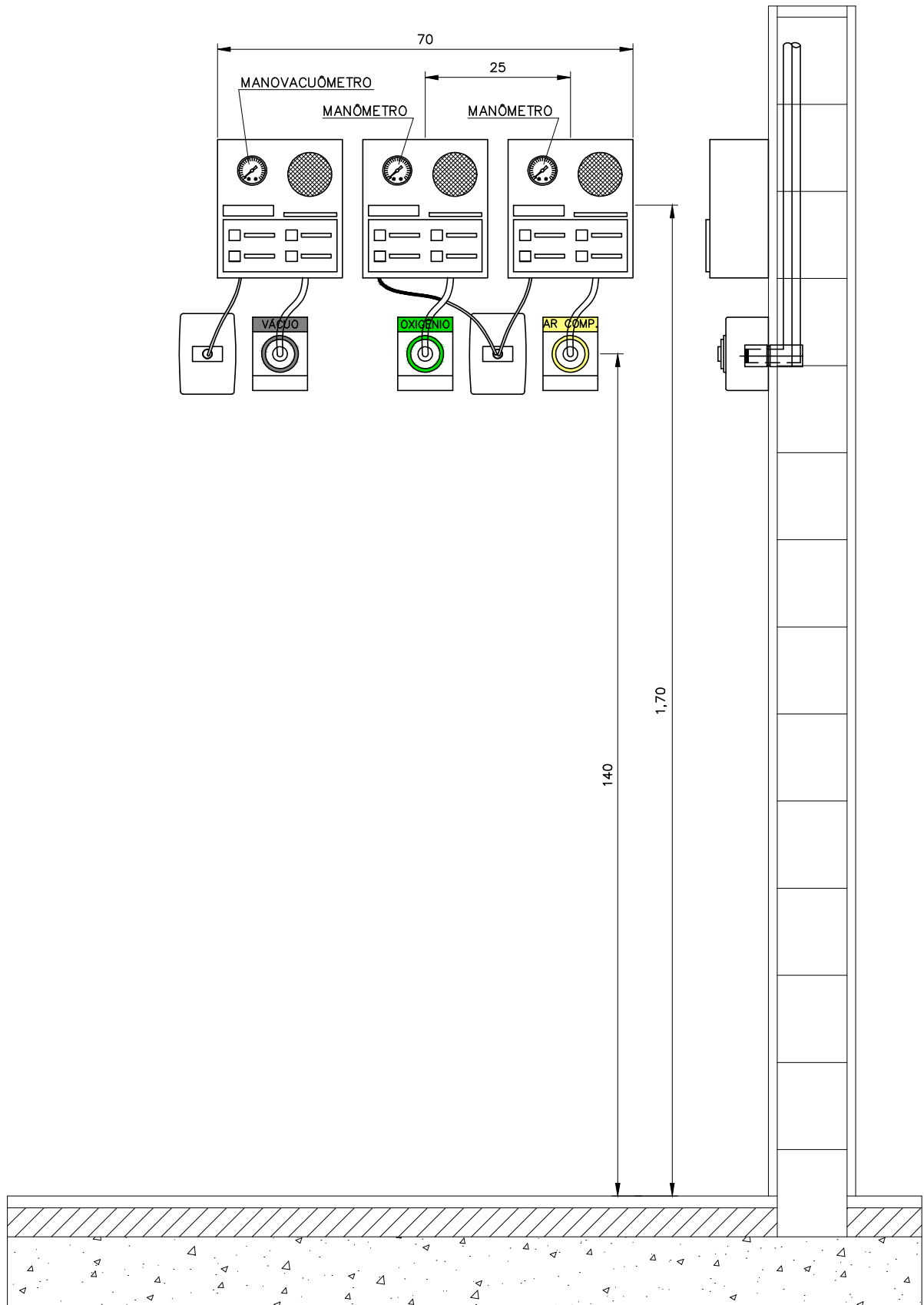
DETALHE 04 - DERIVAÇÃO DA REDE SEM ESCALA



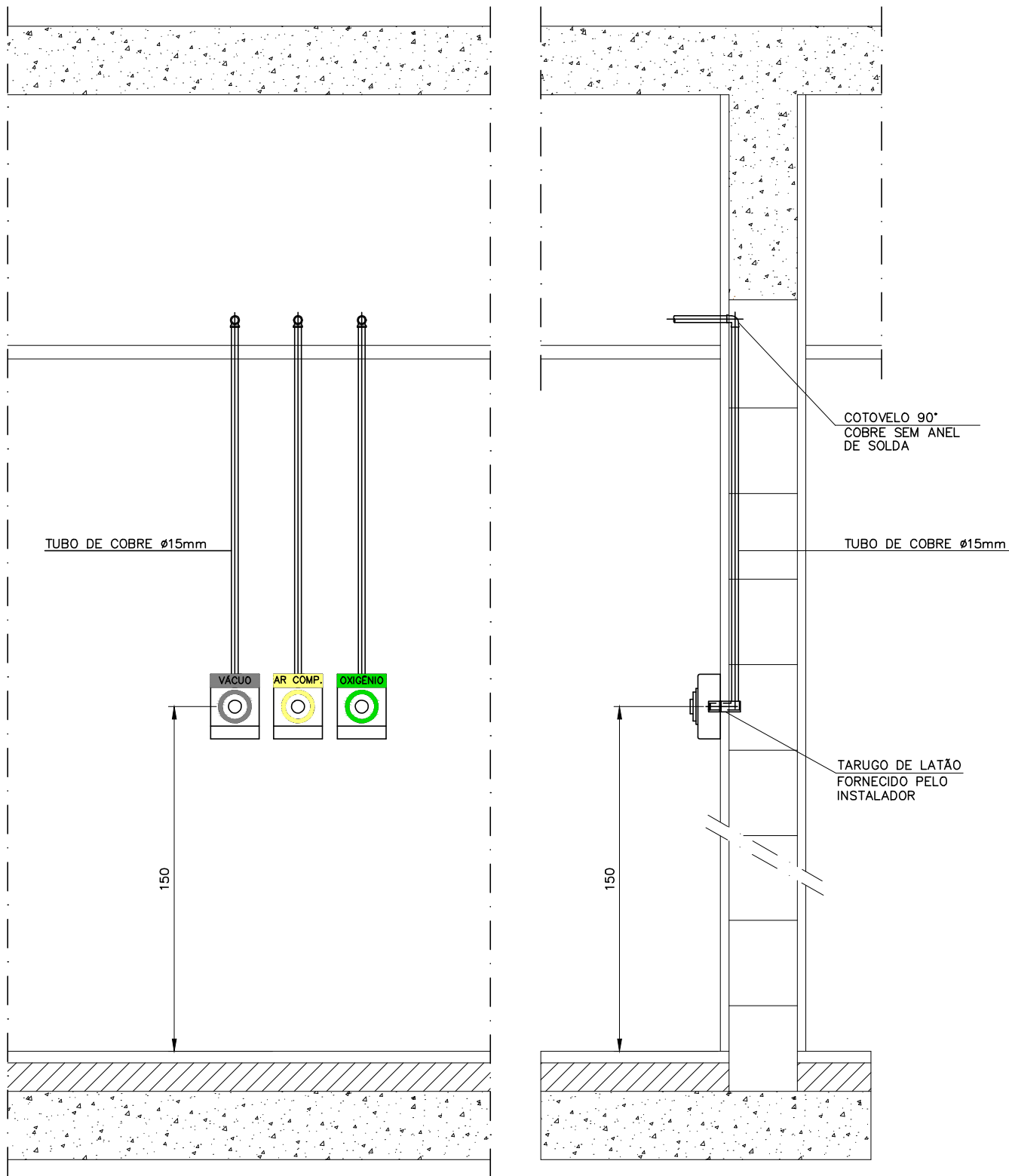
DETALHE 03 - INSTALAÇÕES NO SHAFT "COBRE" ESC.: 1/5



DETALHE 05 - INSTALAÇÃO DA CAIXA DE SEÇÃO COM TRÊS REGISTROS ESC.: 1/10



DETALHE 06 - ALIMENTAÇÃO DO PAINEL DE ALARME MEDICINAL ESC.: 1/10



DETALHE 07 - POSTO DE CONSUMO ESC.: 1/10

PROJETO			<div>PROJETO GASES MEDICINAIS</div>		
ENDEREÇO			<div>UNIDADE DE SAÚDE DE TODOS OS SANTOS</div> <div>DISTRITO DE TODOS OS SANTOS - GUARAPARI - ES</div>		
PROPRIETÁRIO		<div></div> <div>Prefeitura Municipal de Guarapari</div> <div>CNPJ.: 27.165.190/0001-53</div>			
AUTOR DO PROJETO E RESP. TÉCNICO		<div></div> <div>Monique Esteves de Oliveira</div> <div>Eng. Civil</div> <div>CREA: ES - 014702/D</div>			
ASSUNTO		DATA		<div></div> <div>ENGENHARIA E CONSTRUÇÕES</div> <div>projetos para construções</div> <div>medições de obras</div> <div>regularização de obras</div> <div>acompanhamento de obras</div> <div>laudo técnico e meio ambiente</div> <div>Tel.: 9816 2322 / 9739 9997 / 3361 3861</div> <div>meoengenharia@yahoo.com.br</div>	
DETALHES		ÁREA TOTAL CONST.			
FOLHA		DESENHO:			
02/02		MARCOS A. V. PESTANA			
		ESCALA		INDICADA	