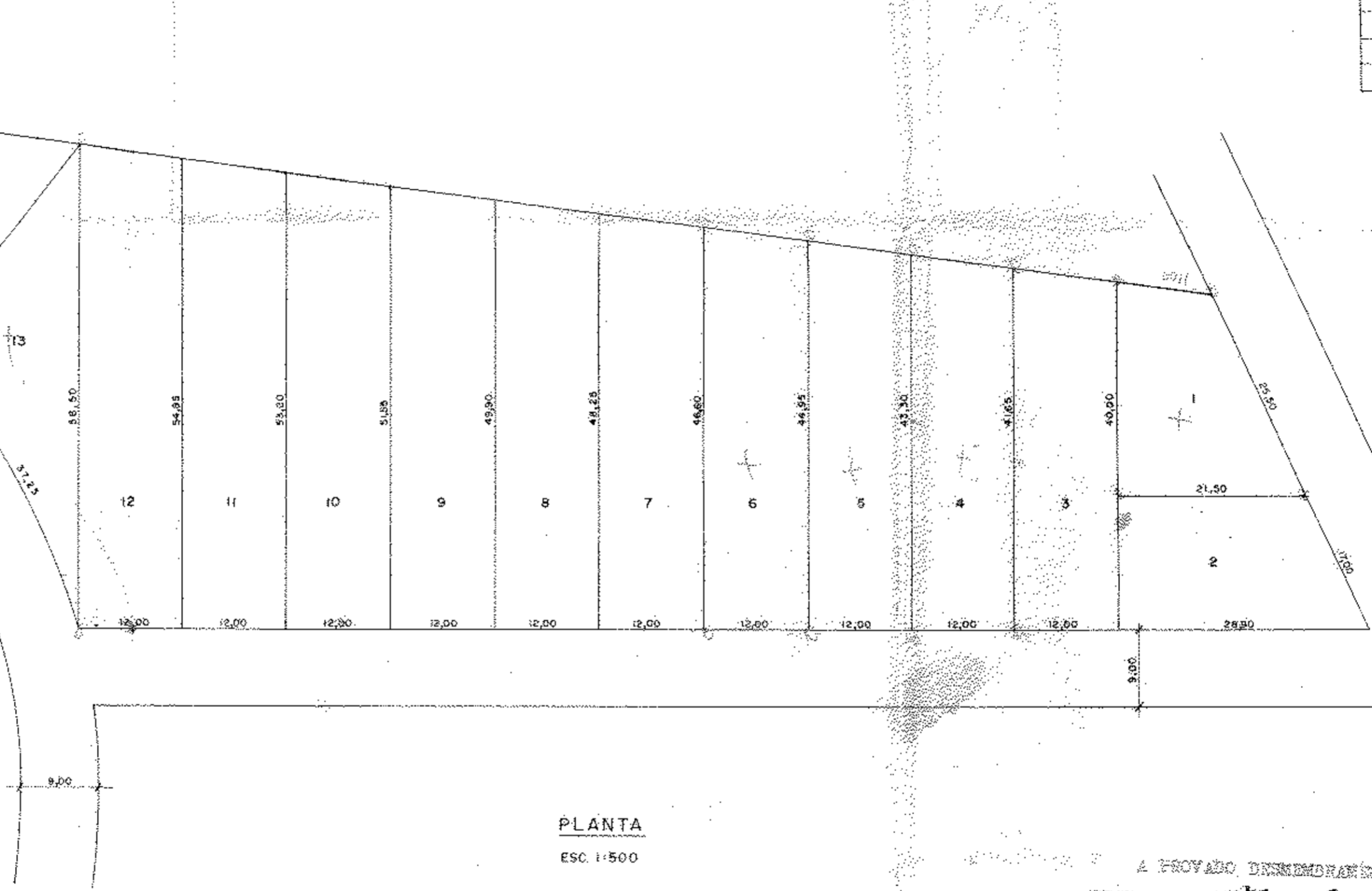


GLEBA Nº 1	-	380,77 m ²
GLEBA Nº 2	-	386,81 m ²
GLEBA Nº 3	-	489,00 m ²
GLEBA Nº 4	-	508,80 m ²
GLEBA Nº 5	-	528,60 m ²
GLEBA Nº 6	-	548,40 m ²
GLEBA Nº 7	-	568,20 m ²
GLEBA Nº 8	-	588,00 m ²
GLEBA Nº 9	-	607,80 m ²
GLEBA Nº 10	-	627,60 m ²
GLEBA Nº 11	-	647,40 m ²
GLEBA Nº 12	-	667,20 m ²
GLEBA Nº 13	-	524,18 m ²
GLEBA Nº 14	-	532,35 m ²

ÁREA TOTAL: 8.560 m

Handwritten notes:
 13
 23
 0109



PLANTA
 ESC. 1:500

A PROVA DO DESMEMBRAMENTO
 DECRETO Nº 001/79 DE 05/02/79
 GUARAPARI, 05 DE 02 DE 1979
Handwritten signature: Juliano
 CARLOS JOSÉ DOS SANTOS
 DIRETOR DA DIVISÃO DE OBRAS SEV. URBANOS
Handwritten signature: Benedito Sotter Lyra
 BENEDITO SOTTER LYRA
 PREFEITO MUNICIPAL

DESMEMBRAMENTO DA CHÁCARA 14 DO LOTEAMENTO
 " ESTÂNCIAS LUIS E ANAS - GUARAPARI - ESPIRITO SANTO "
 EM 14 GLEBAS
 PROPRIETÁRIO :- WALTER FONSECA RIBEIRO

06. COTAS EM METRO

Handwritten: ESC.