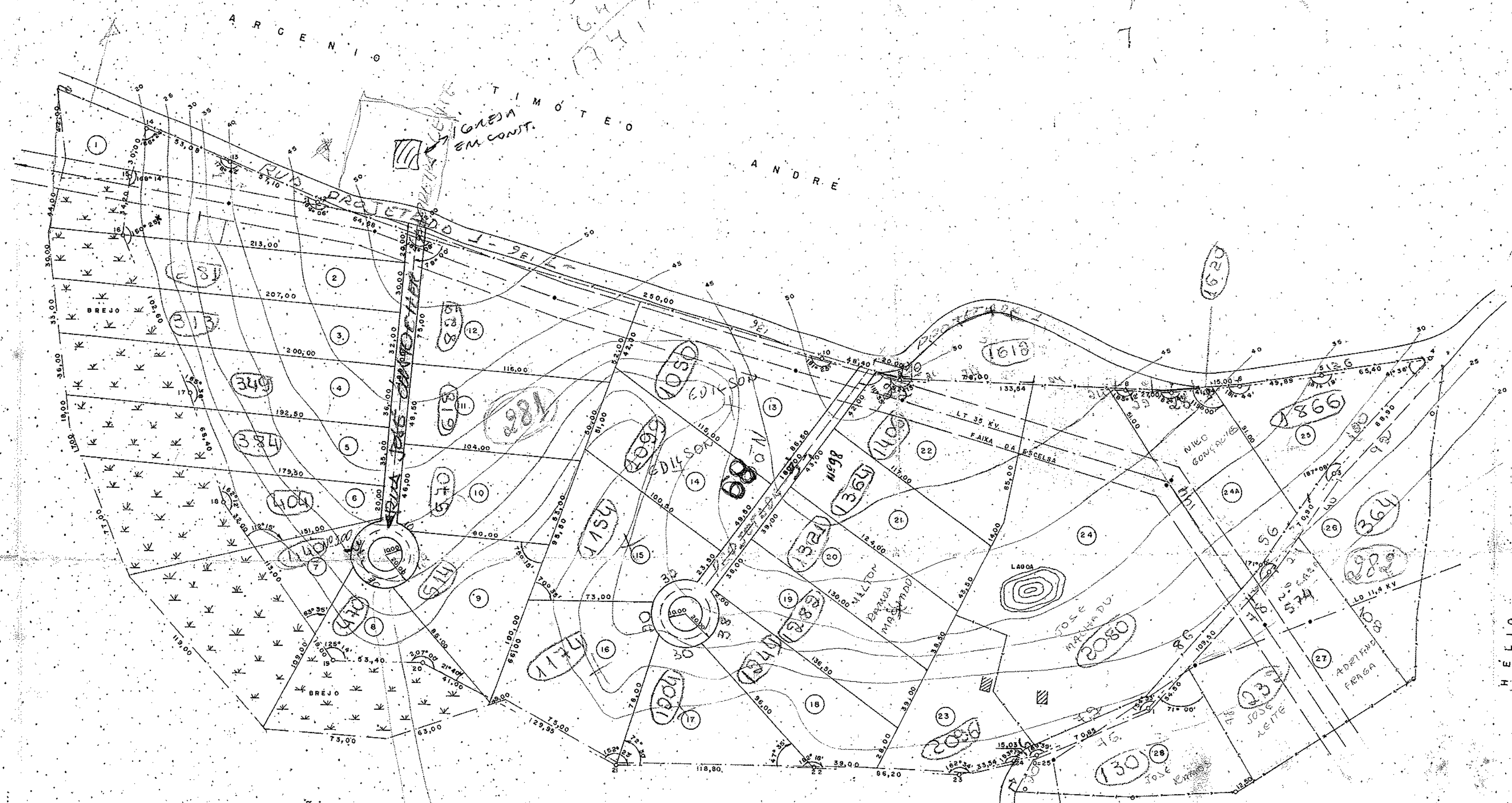


6.4

JOÃO SIMÕES



RELAÇÃO DAS ÁREAS DAS CHÁCARAS.

1	10416,00	m ²
2	6310,00	m ²
3	6528,00	m ²
4	6903,75	m ²
5	6584,50	m ²
6	7835,00	m ²
7	7792,00	m ²
8	7480,25	m ²
9	5004,00	m ²
10	5006,75	m ²
11	5272,50	m ²
12	7725,00	m ²
13	7676,90	m ²
14	5304,25	m ²
15	5875,00	m ²
16	6342,00	m ²
17	5045,00	m ²
18	5030,00	m ²
19	5054,00	m ²
20	5043,00	m ²
21	5078,00	m ²
22	6966,50	m ²
23	4865,50	m ²
24	20210,25	m ²
25	3120,00	m ²
26	6089,75	m ²
27	7395,50	m ²
28	2188,25	m ²
29	2188,25	m ²

PREFEITURA MUNICIPAL DE GUARAPARI
 PLANEJAMENTO E COORDENAÇÃO
LOTEAMENTO APROVADO
 DECRETO N.º 30/80 DATA 28.10.80
 José Machado
 PREFEITO MUNICIPAL

PLANTA.
 LÉVANTAMENTO TOPOGRÁFICO DE UM TERRENO, DIVIDIDO EM CHÁCARAS LOCALIZADO NO LUGAR DENOMINADO "SÍTIO SANTO ANTONIO" MUNICIPIO DE GUARAPARI, ESTADO DO ES.
 PROPRIETÁRIO: JOSÉ MACHADO
 PERÍMETRO = 1911,20 m
 ESCALA = 1/2000.
 ÁREA DAS CHÁCARAS = 198.820,40 m²
 II DAS PRAÇAS = 628,32 m²
 III RUAS = 6.079,08 m²
 II DA FAIXA DA ESCELSA = 17.180,00 m²
ÁREA TOTAL = 205.527,80 m²
 DATA = 03/80
 José Machado