

ENSEADA DE BACUTIA

ENSEADA DE GUAIBURA

PROPRIEDADE DO
DR. JOSÉ DA CUNHA LIMA

José da Cunha Lima

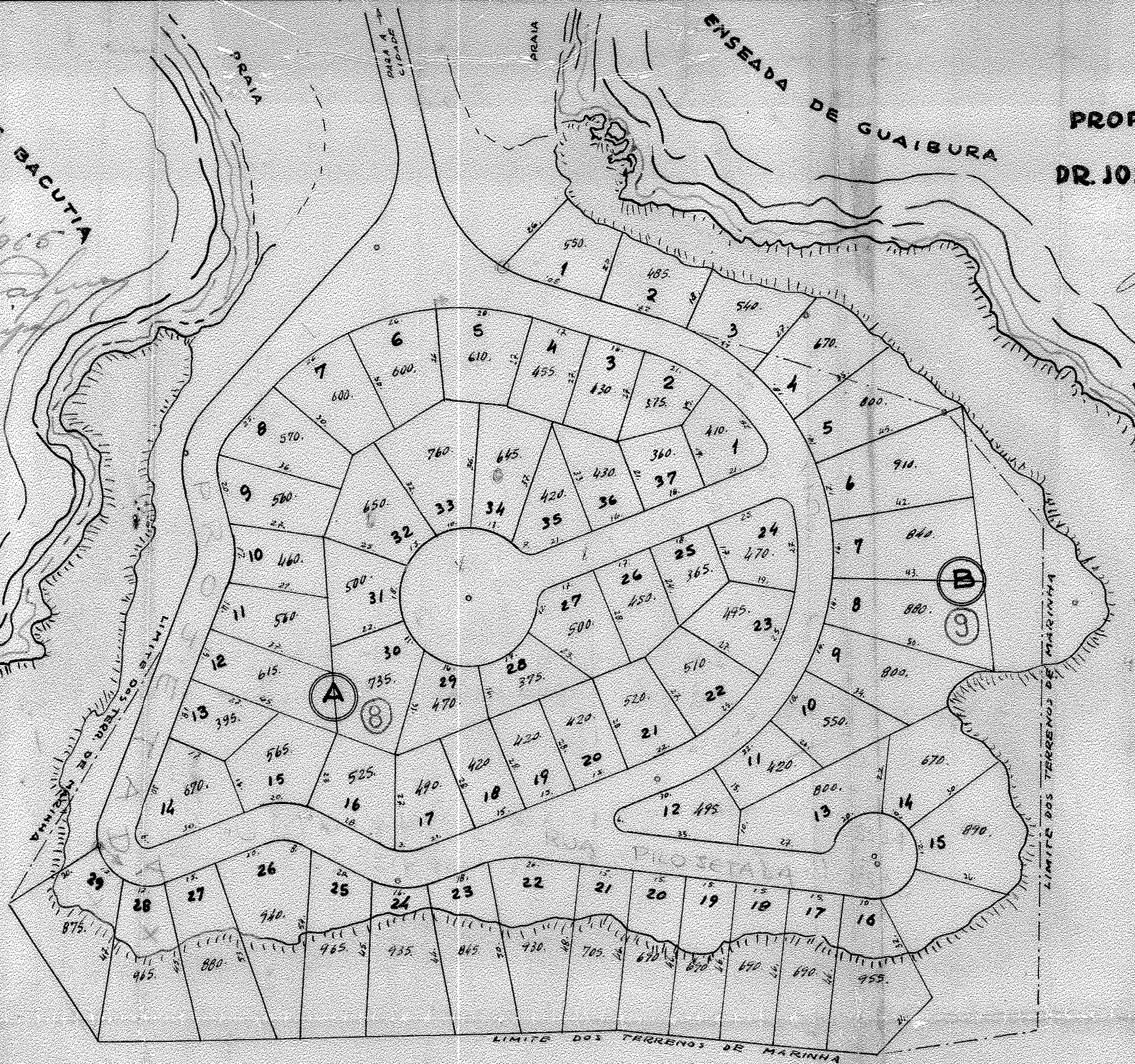
66 LOTES

ESCALA 1:1000

*Operação
em 19/3/1966
de Bacutia Capang
Prefeito Municipal*

OCEANO

OCEANO ATLANTICO



OCEANO ATLANTICO

OCEANO

NESTOR DA CUNHA LIMA
N Lima
CURADOR

	Serviço de Terras do Estado NIETZSCH LIMA
	Engenharia e Arquitetura
Rua... nº...	
ESCALA 1:1000	
DES. Hip. N.º 106/66	
URB. Terreno situado de frente à Enseada de Bacutia	
2-65	

PENEDO DE

BACUTIA

GUARAPARI

EST. DO ESP. SANTO

31