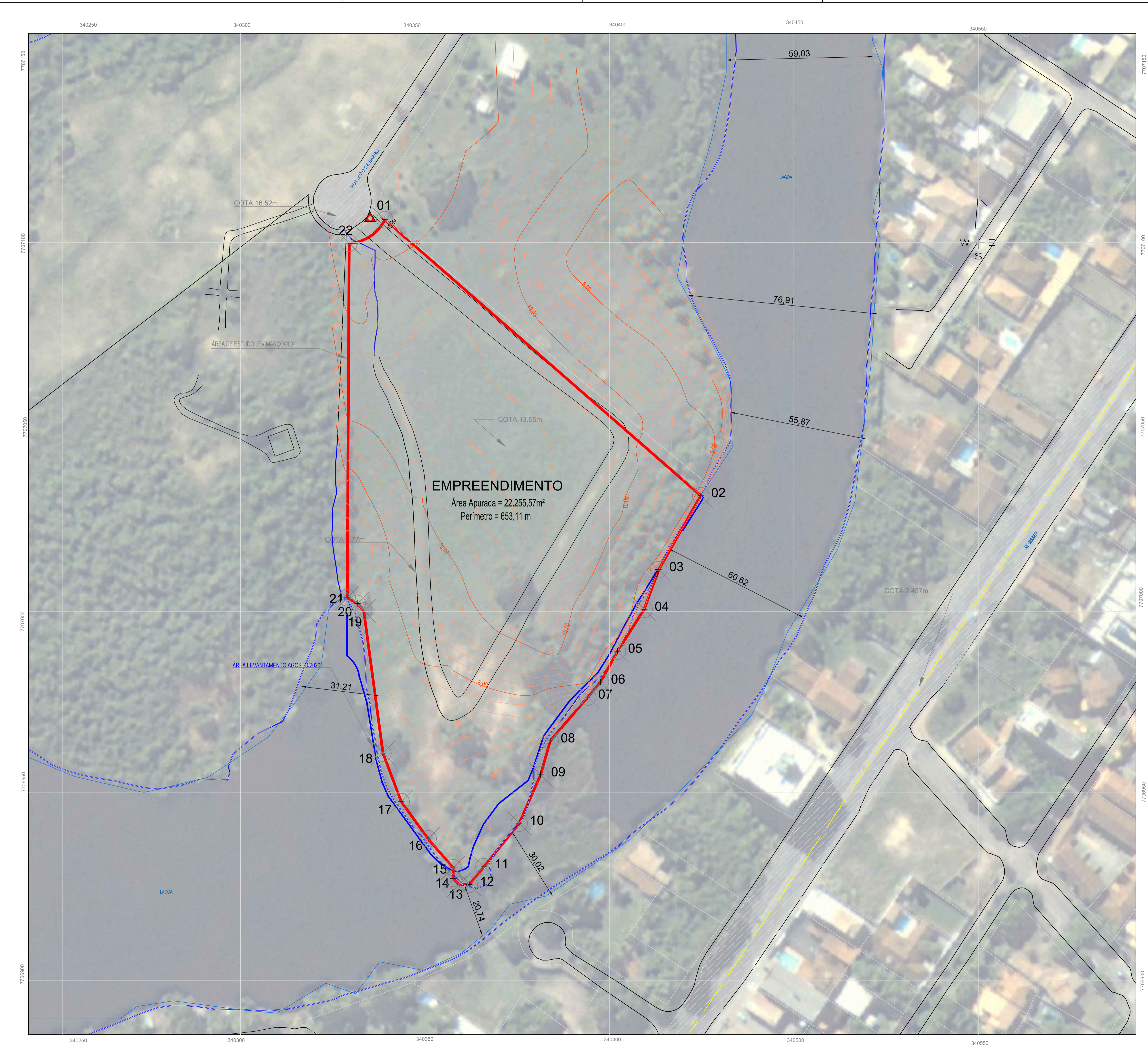


ANEXO 05

PLANO DE ALINHAMENTO E NIVELAMENTO DO LOTE



EMPREENHIMENTO
 Área Apurada = 22.255,57m²
 Perímetro = 653,11 m

NOTAS GERAIS

- Todas as cotas estão em metros;
- Todas as coordenadas aqui descritas estão georreferenciadas ao Sistema Geodésico Brasileiro, e encontram-se representadas no sistema de projeção U T M, referenciadas ao Meridiano Central 39°00', fuso -24, tendo como datum o SIRGAS2000. Todos os azimutes e distâncias, área e perímetro foram calculados no plano de projeção U T M;
- Elevações em relação a altitude ortométrica.

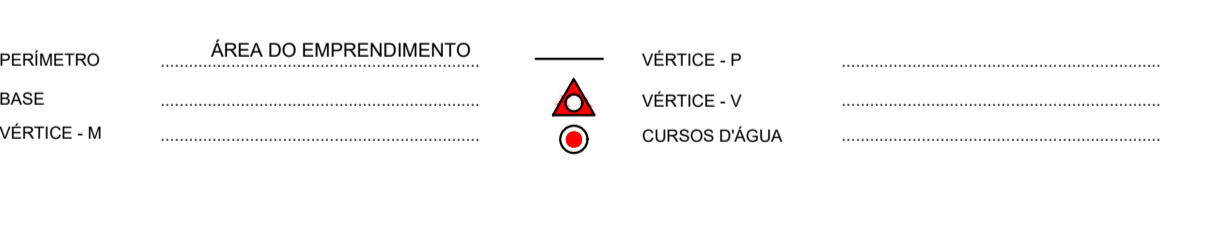
TABELA DE COORDENADAS

CONFORME LEVANTAMENTO TOPOGRÁFICO

Ord.	Ponto	Cota (m)	Coord. E (m)	Coord. N (m)	Distância (m)
1	01	16,52	340333,69	7707096,65	370,60
2	02	13,55	340462,14	7707092,32	34,66
3	03	13,55	340445,10	7707092,21	17,20
4	04	13,55	340438,13	7707092,21	20,10
5	05	13,55	340428,30	7707092,18	14,35
6	06	13,55	340421,38	7707092,18	8,02
7	07	13,55	340416,18	7707092,18	22,41
8	08	13,55	340400,06	7707092,18	16,20
9	09	13,55	340387,03	7707092,18	21,43
10	10	13,55	340374,01	7707092,18	22,16
11	11	13,55	340374,01	7707092,18	9,37
12	12	13,55	340368,03	7707092,18	4,68
13	13	13,55	340363,05	7707092,18	5,58
14	14	13,55	340361,48	7707092,18	4,32
15	15	13,55	340361,48	7707092,18	15,24
16	16	13,55	340351,33	7707092,18	18,13
17	17	13,55	340340,14	7707092,18	21,00
18	18	13,55	340332,05	7707092,18	58,34
19	19	13,55	340325,15	7707092,18	4,66
20	20	13,55	340322,52	7707092,18	4,22
21	21	13,55	340318,39	7707092,18	144,16
22	01	16,52	340333,69	7707096,65	R17,20-018,22

Área: 22.051,37 m²
 Área: 0,2205 ha
 Perímetro: 653,11 m

CONVENÇÕES



000	EMISSÃO INICIAL	NOVEMBRO/ 2024		
REV.	DESCRIÇÃO	DATA	POR	APROV.

CONTRATADA:

CLIENTE:
P 88 MARLIM EMPREENDIMENTO IMOBILIARIO SPE LTDA
 CNPJ: 53.033.747/0001-02

TÍTULO:
ESTUDO DE IMPACTO DE VIZINHANÇA - EIV
 PLANO DE ALINHAMENTO E NIVELAMENTO

LOCAL:
MEAIPE (ANTIGO LOTEAMENTO NOVA GUARAPARI - MODULO 03) - NOVA GUARAPARI - GUARAPARI - ES

PROJETO:	DESENHO:	APROVADO:	FOLHA:	ESCALA:
PATRICIA G. VIEIRA	FERNANDA C. PINTO		1/1	1:750

RESPONSÁVEL TÉCNICO:	CENTRO DE DOCUMENTAÇÃO:
THIAGO RODRIGUES SANTO - CFT/RPN: 1810870275 (Responsável Técnico pelo Levantamento Topográfico)	RECEBIDO: _____ Nº DOC.: _____ ASS.: _____